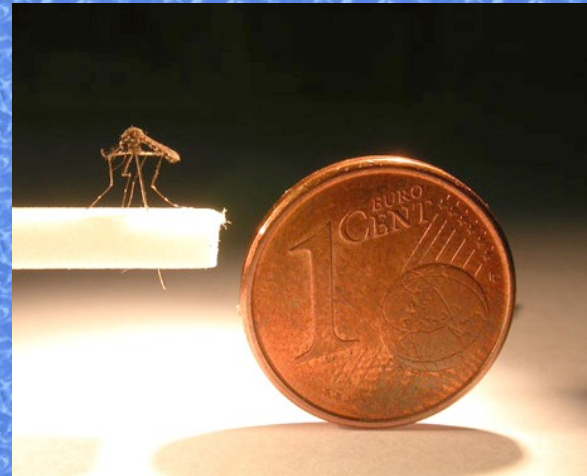


# **IV PROGRAMA DE PREVENCIÓN Y CONTROL DEL MOSQUITO TIGRE (*Aedes albopictus*)**





# IV PROGRAMA DE PREVENCIÓN Y CONTROL DEL MOSQUITO TIGRE







## IV PROGRAMA DE PREVENCIÓN Y CONTROL DEL MOSQUITO TIGRE

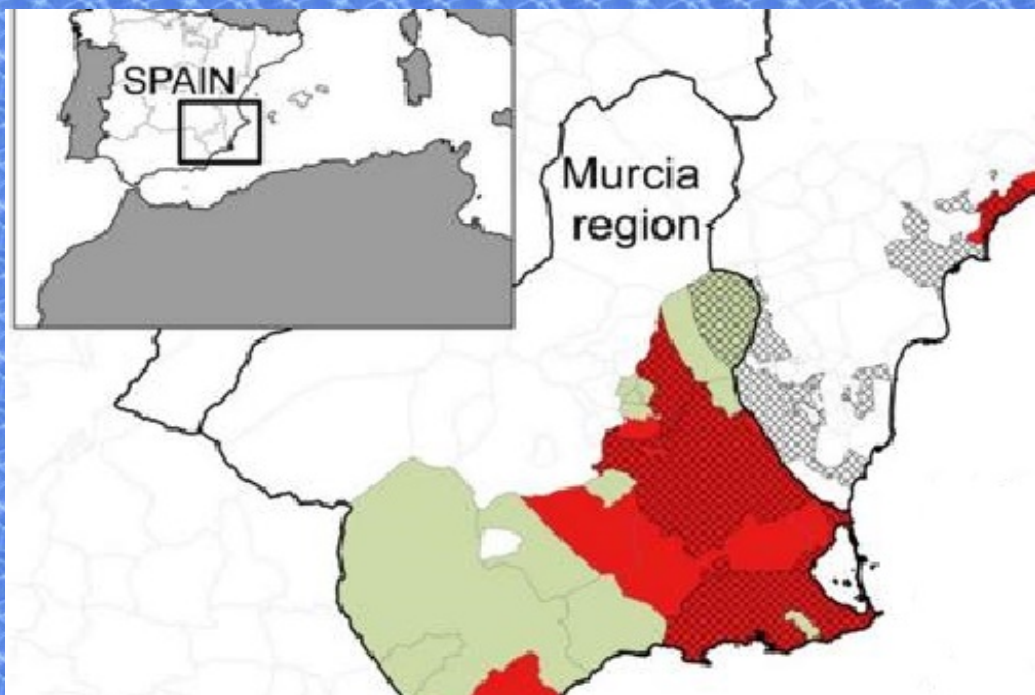


### PRESENCIA DEL MOSQUITO TIGRE EN ESPAÑA





## IV PROGRAMA DE PREVENCIÓN Y CONTROL DEL MOSQUITO TIGRE



### COMUNIDAD VALENCIANA

Santa Pola  
Torrevieja  
Villajoyosa  
Denia  
Jávea  
El Campello  
Elche  
Muchamiel  
La Nucía  
Orihuela  
Calpe  
Ibi  
Petrer

...

### 15 MUNICIPIOS

Águilas  
Alcantarilla  
Alhama  
Beniel  
Cartagena  
Murcia  
Molina de Segura  
Las Torres de Cotillas

S. Pedro del Pinatar  
Mazarrón  
Fuente Álamo  
Torre Pacheco  
Los Alcázares  
San Javier  
Lorca

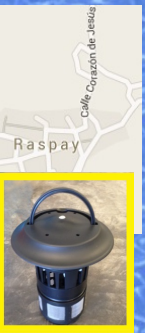
### CASTILLA LA MANCHA

Albacete (Parque Lineal)  
picaduras.....indicios presencia





# IV PROGRAMA DE PREVENCIÓN Y CONTROL DEL MOSQUITO TIGRE



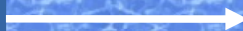




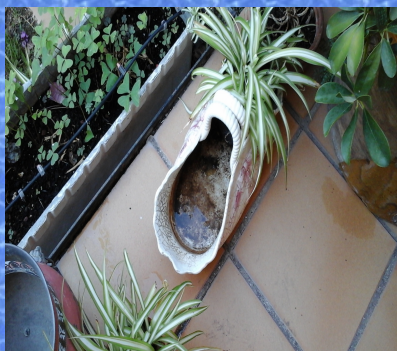
# IV PROGRAMA DE PREVENCIÓN Y CONTROL DEL MOSQUITO TIGRE



**80 % FOCOS  
MOSQUITO TIGRE**



**INTERIOR DE  
PROPIEDADES PRIVADAS**







# PREVENCIÓN Y CONTROL del mosquito tigre



## EN EL CONTROL del Mosquito Tigre ¡TODOS ESTAMOS IMPLICADOS!

¿Cómo podemos colaborar?



**1** Evitando recipientes que puedan acumular agua estancada (cubos, bidones, ceniceros, tapones, platos de macetas, fuentes, ...) para que no existan lugares de cría e impedir su reproducción.



**2** Vigilando el riego por goteo, que puede dejar pequeños puntos de agua en macetas y platos. Es necesario retirar el agua sobrante del riego de las plantas.



**3** Manteniendo los niveles de cloro adecuados en las piscinas, balsas y estanques durante todo el año para que no críen allí.



**4** Protegiendo los pozos y aljibes con mallas mosquiteras para que no pongan sus huevos.



**5** Renovando cada 2 o 3 días el agua de los bebederos de nuestros animales.



**6** Echando agua en los sumideros, al menos una vez a la semana, para evitar su estancamiento.



**lokímica**  
laboratorios

Tel: 968 75 41 00 - ext. 3201  
Email: [veterinaria@yeda.es](mailto:veterinaria@yeda.es)



Departamento de Sanidad  
Inspección Sanitaria  
Servicio Veterinario

Órgano Asesoramiento de Salud  
Comunidad de Madrid



## ¿QUÉ HACE EL AYUNTAMIENTO DE YECLA?

El Servicio de Inspección Sanitaria del Ayuntamiento de Yecla y la empresa Lokímica, S.A., responsables del CONTROL VECTORIAL DEL MUNICIPIO DE YECLA, están demostrando estos últimos años la eficacia de los trabajos de control de plagas urbanas tradicionales: cucarachas, roedores, mosquito común, ...

Estamos realizando exhaustivos controles y tratamientos frente al **mosquito común** (Culex y otros) que necesita extensas láminas de agua y por ello cría en **zonas públicas**. Tratamientos biológicos sobre las larvas en imbornales, fuentes ornamentales, lago del césped, embalse de la depuradora y similares. Y tratamientos adulticidas en espacios públicos cuando es necesario.

Pero el **mosquito tigre (Aedes)** cría **exclusivamente en zonas privadas** porque necesita muy poca cantidad de agua para depositar sus huevos, cualquier pequeño recipiente que pueda acumular agua es suficiente.

Por ello, el Ayuntamiento de Yecla pide la **COLABORACIÓN CIUDADANA**, no para eximirse de sus responsabilidades sino porque no podemos acceder al espacio privado de cada uno de los ciudadanos.

Sin este contrato de **RESPONSABILIDAD COMPARTIDA** nunca podremos controlar el mosquito tigre. Gracias por su colaboración.



Email: [veterinaria@yecla.es](mailto:veterinaria@yecla.es)  
Tel: 968 75 41 00 - ext. 3201  
655 45 11 14



## PROGRAMA MUNICIPAL DE PREVENCIÓN Y CONTROL DEL MOSQUITO TIGRE



Excmo. Ayuntamiento de Yecla

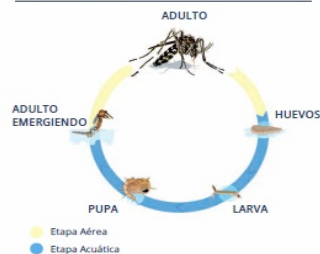
## BIOLOGÍA del Mosquito Tigre

El mosquito tigre está catalogado como una especie invasora procedente de Asia cuya expansión se ha debido al comercio internacional de mercancías, pues anida en los neumáticos usados y en las plantas ornamentales. Fue en el verano del 2004 cuando se detectó su presencia en España, en San Cugat del Vallès (Barcelona) y se ha ido extendiendo por toda la cuenca mediterránea.

Transmite enfermedades como el dengue y la fiebre amarilla. En nuestro país no ha trascendido que se hayan dado casos de estas enfermedades por su picadura.

Es la hembra la que "pica" ya que necesita las proteínas de la sangre para fecundar sus huevos, los cuales son depositados en pequeños puntos de agua estancados, "contenedores artificiales", que suelen estar en propiedades privadas donde el Ayuntamiento no puede acceder a realizar tratamientos.

### Ciclo Biológico



## EN EL CONTROL del Mosquito Tigre, ¡TODOS ESTAMOS IMPLICADOS!

Como ciudadano, ¿Cómo puedo colaborar?

- 1 Evitando recipientes que puedan acumular agua estancada (cubos, bidones, ceniceros, tapones, platos de macetas, fuentes, ...) para que no existan lugares de cría e impedir su reproducción.
- 2 Manteniendo los niveles de cloros adecuados en las piscinas, balsas y estanques durante todo el año para que no críen allí.
- 3 Protegiendo los pozos y aljibes con mallas mosquiteras para que no pongan sus huevos.
- 4 Vigilando el riego por goteo, que puede dejar pequeños puntos de agua en macetas y platos. Es necesario retirar el agua sobrante del riego de las plantas.
- 5 Renovar cada 2 ó 3 días el agua de los bebederos de nuestros animales.
- 6 Echar agua en los sumideros, al menos una vez a la semana, para evitar su estancamiento.

## NO TE CONFUNDAS

Es importante **no confundir el mosquito tigre con otros pequeños insectos voladores llamados "quironómidos"**. Los quironómidos no pican, aparecen al amanecer y atardecer en grandes cantidades formando nubes que duran escasos días y no afectan a la salud pública.

El mosquito tigre **SI PICA**, su picadura es dolorosa y es capaz de atravesar con su "aguijón" una prenda de ropa fina. No forma nubes, vuela en solitario.



Chironómidos

