



FIRMADO POR

El Responsable de Personal  
NURIA MATILDE GIL CAMPOS  
02/12/2021



AYUNTAMIENTO  
DE YECLA

NIF: P3004300D

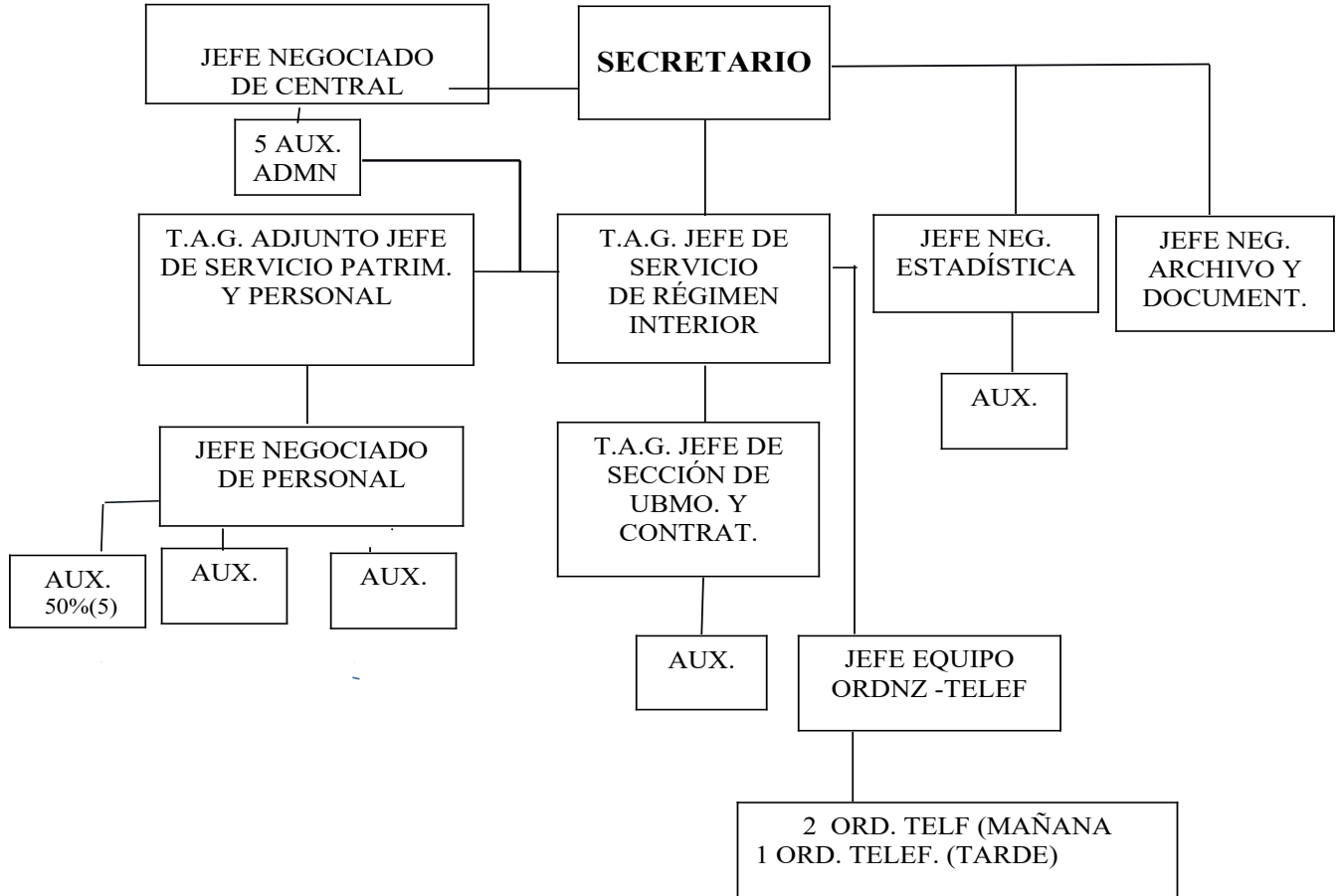
Personal

Expediente 525134D



EXCMO. AYUNTAMIENTO DE YECLA

Plaza Mayor, s/n  
30510 Yecla (Murcia)  
Telf. 75.11.35  
Fax: 79.07.12



AYUNTAMIENTO DE YECLA

Código Seguro de Verificación: H7AA DEV2 94JE EKHH XFAF

ORGANIGRAMA RPT - SEFYCU 2039878

La comprobación de la autenticidad de este documento y otra información está disponible en <https://yecla.sedipualba.es/>



FIRMADO POR

El Responsable de Personal  
NURIA MATILDE GIL CAMPOS  
02/12/2021



NIF: P3004300D

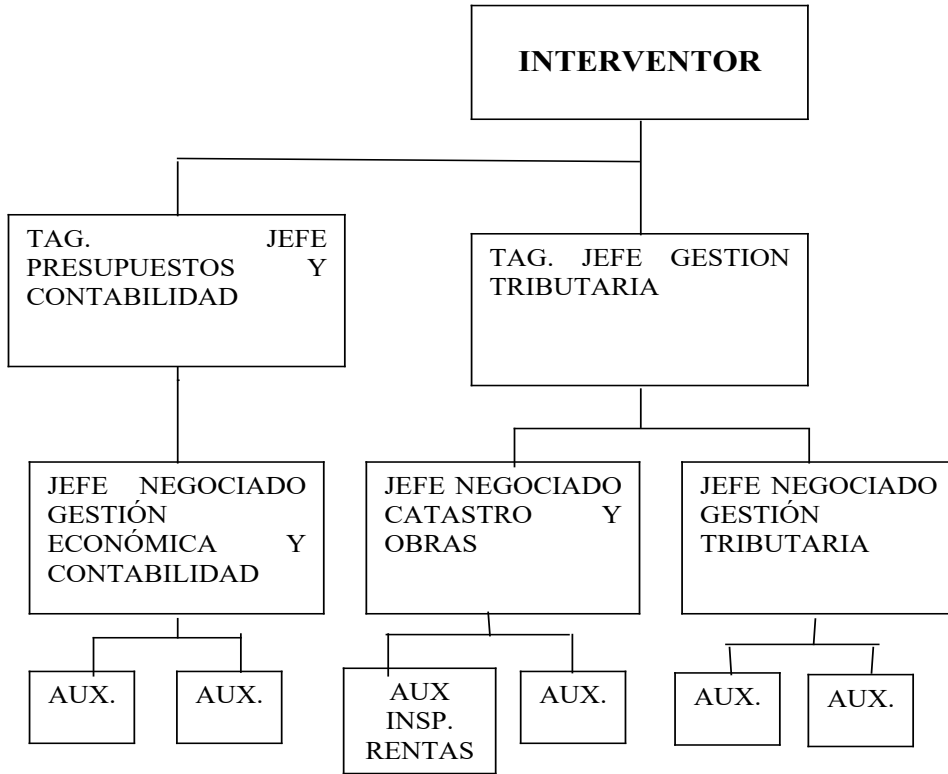
Personal

Expediente 525134D



## EXCMO. AYUNTAMIENTO DE YECLA

Plaza Mayor, s/n  
30510 Yecla (Murcia)  
Telf. 75.11.35  
Fax: 79.07.12



AYUNTAMIENTO DE YECLA

Código Seguro de Verificación: H7AA DEV2 94JE EKHH XFAF

ORGANIGRAMA RPT - SEFYCU 2039878

La comprobación de la autenticidad de este documento y otra información está disponible en <https://yecla.sedipualba.es/>



FIRMADO POR

El Responsable de Personal  
NURIA MATILDE GIL CAMPOS  
02/12/2021



NIF: P3004300D

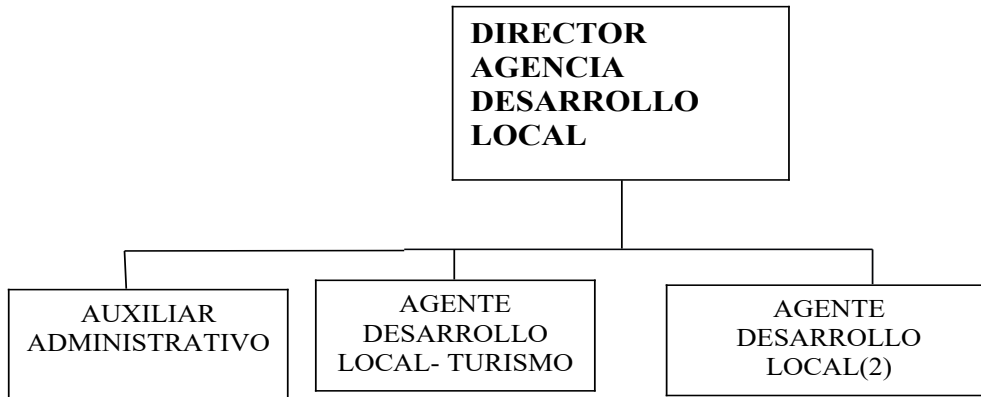
Personal

Expediente 525134D



**EXCMO. AYUNTAMIENTO DE YECLA**

Plaza Mayor, s/n  
30510 Yecla (Murcia)  
Telf. 75.11.35  
Fax: 79.07.12



AYUNTAMIENTO DE YECLA

Código Seguro de Verificación: H7AA DEV2 94JE EKHH XFAF

**ORGANIGRAMA RPT - SEFYCU 2039878**

La comprobación de la autenticidad de este documento y otra información está disponible en <https://yecla.sedipualba.es/>



FIRMADO POR

El Responsable de Personal  
NURIA MATILDE GIL CAMPOS  
02/12/2021



AYUNTAMIENTO  
DE YECLA

NIF: P3004300D

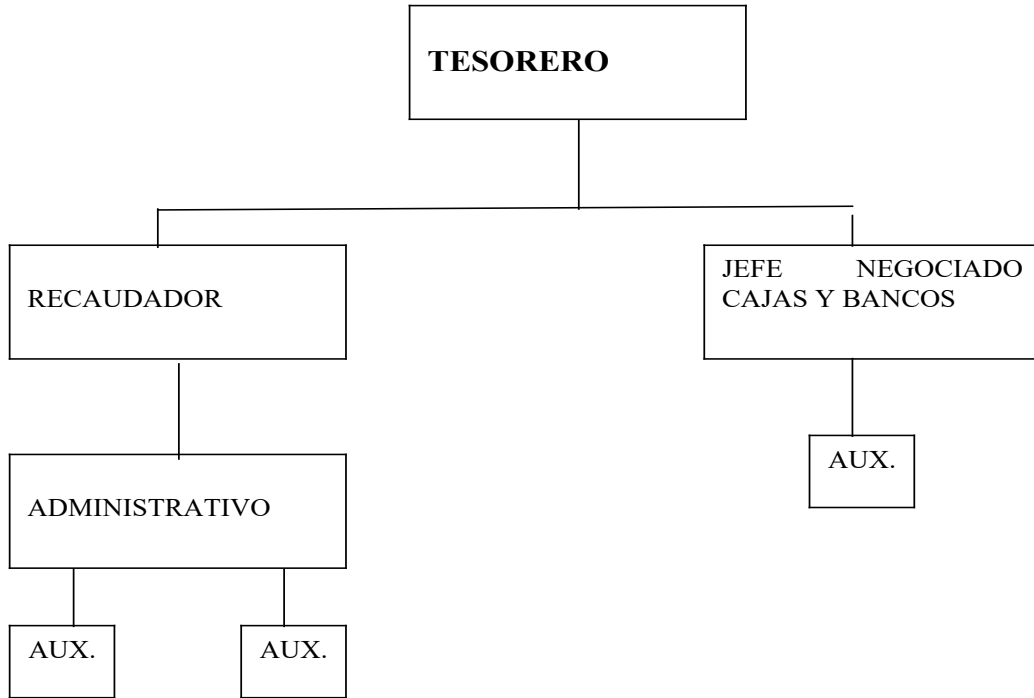
Personal

Expediente 525134D



EXCMO. AYUNTAMIENTO DE YECLA

Plaza Mayor, s/n  
30510 Yecla (Murcia)  
Telf. 75.11.35  
Fax: 79.07.12



AYUNTAMIENTO DE YECLA

Código Seguro de Verificación: H7AA DEV2 94JE EKHH XFAF

ORGANIGRAMA RPT - SEFYCU 2039878

La comprobación de la autenticidad de este documento y otra información está disponible en <https://yecla.sedipualba.es/>

Pág. 4 de 18



FIRMADO POR

El Responsable de Personal  
NURIA MATILDE GIL CAMPOS  
02/12/2021



AYUNTAMIENTO  
DE YECLA

NIF: P3004300D

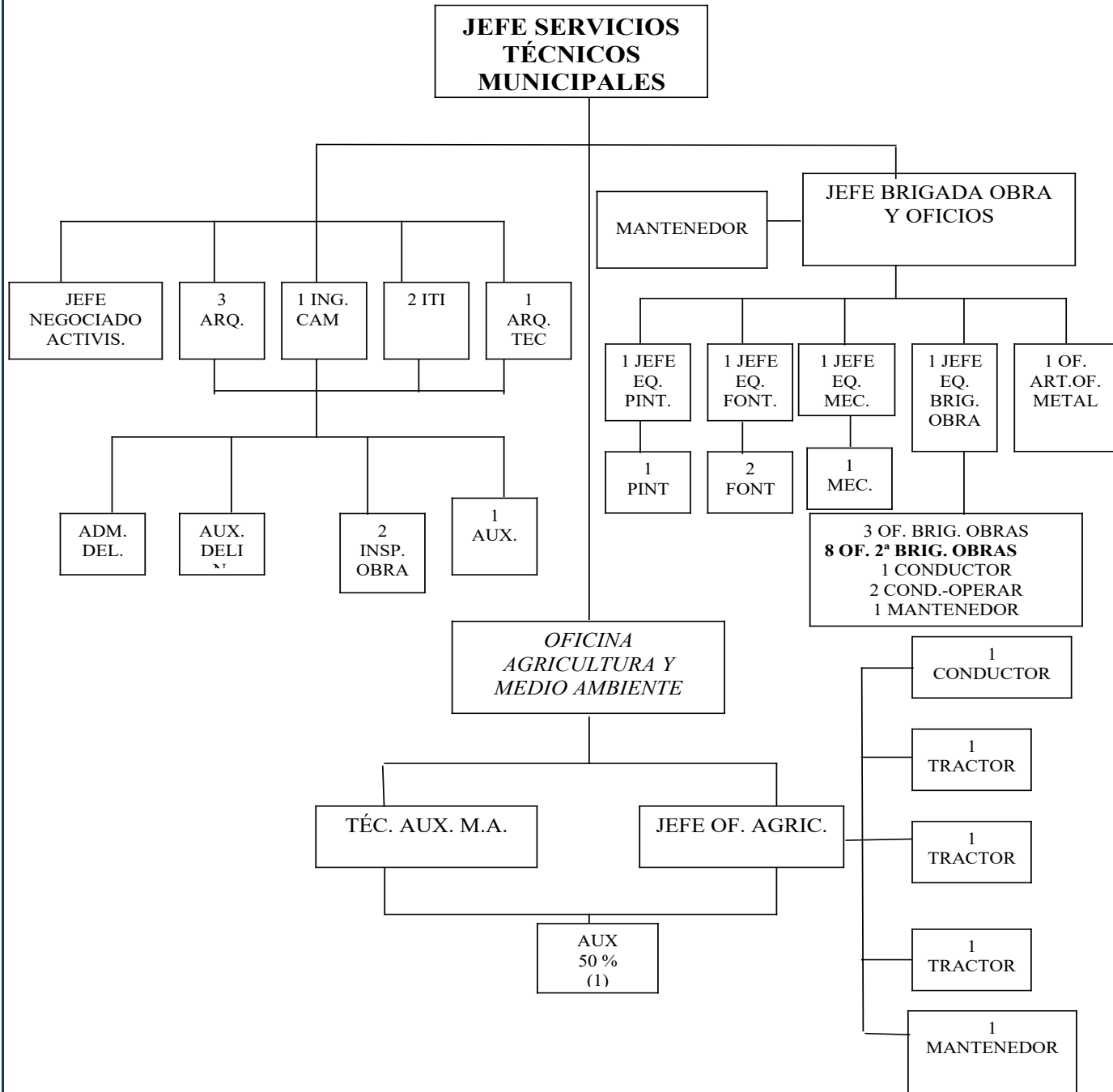
Personal

Expediente 525134D



EXCMO. AYUNTAMIENTO DE YECLA

Plaza Mayor, s/n  
30510 Yecla (Murcia)  
Telf. 75.11.35  
Fax: 79.07.12



AYUNTAMIENTO DE YECLA

Código Seguro de Verificación: H7AA DEV2 94JE EKHH XFAF

ORGANIGRAMA RPT - SEFYCU 2039878

La comprobación de la autenticidad de este documento y otra información está disponible en <https://yecla.sedipualba.es/>

Pág. 5 de 18



FIRMADO POR

El Responsable de Personal  
NURIA MATILDE GIL CAMPOS  
02/12/2021



AYUNTAMIENTO  
DE YECLA

NIF: P3004300D

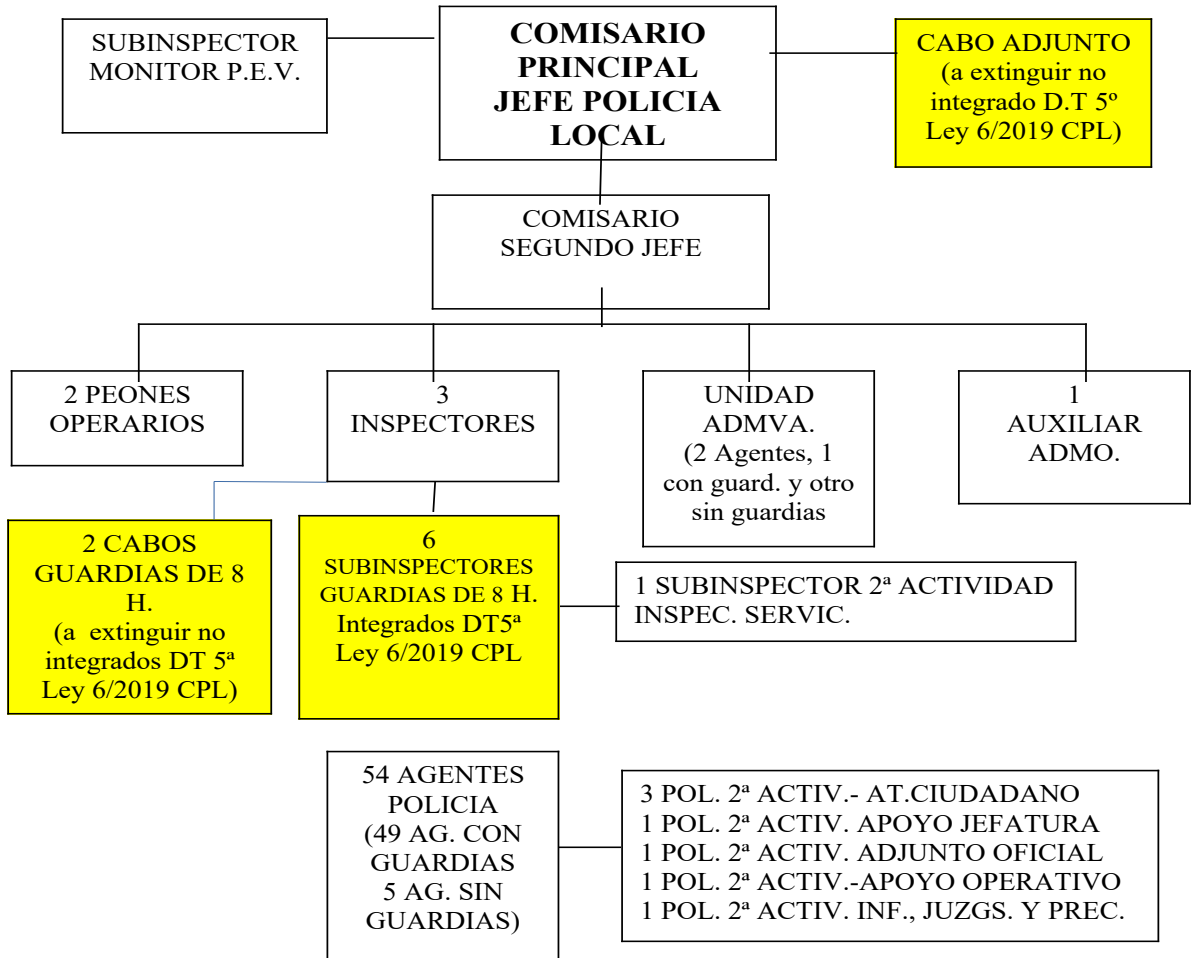
Personal

Expediente 525134D



### EXCMO. AYUNTAMIENTO DE YECLA

Plaza Mayor, s/n  
30510 Yecla (Murcia)  
Telf. 75.11.35  
Fax: 79.07.12



AYUNTAMIENTO DE YECLA

Código Seguro de Verificación: H7AA DEV2 94JE EKHH XFAF

ORGANIGRAMA RPT - SEFYCU 2039878

La comprobación de la autenticidad de este documento y otra información está disponible en <https://yecla.sedipualba.es/>



FIRMADO POR

El Responsable de Personal  
NURIA MATILDE GIL CAMPOS  
02/12/2021



NIF: P3004300D

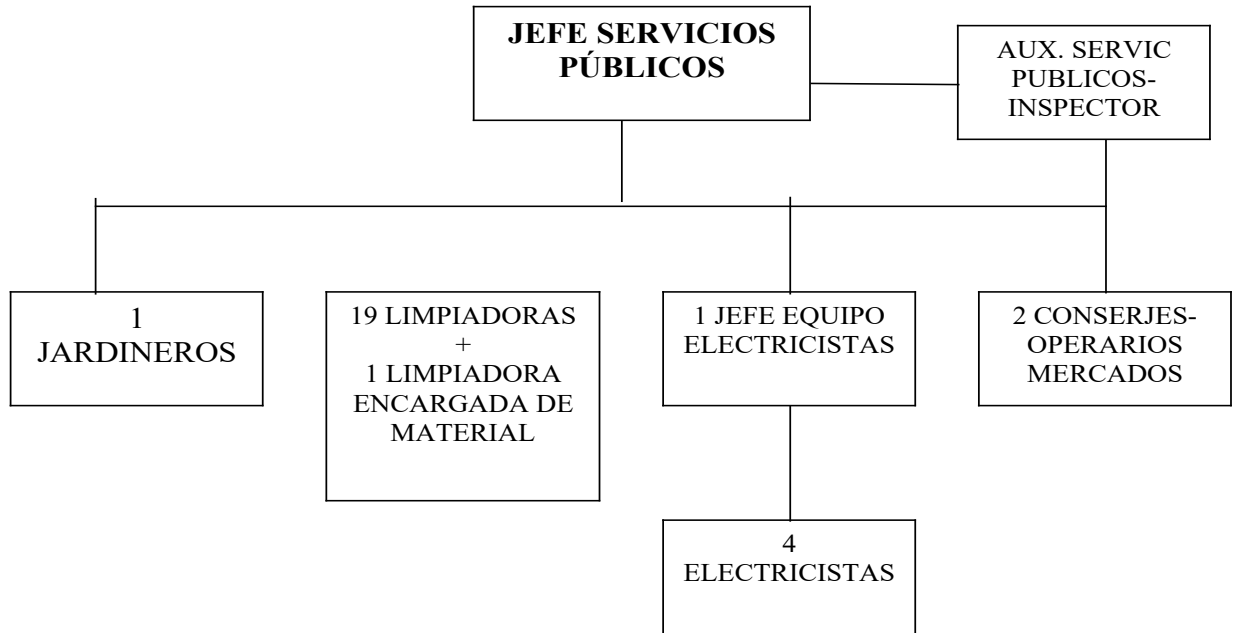
Personal

Expediente 525134D



### EXCMO. AYUNTAMIENTO DE YECLA

Plaza Mayor, s/n  
30510 Yecla (Murcia)  
Telf. 75.11.35  
Fax: 79.07.12



AYUNTAMIENTO DE YECLA

Código Seguro de Verificación: H7AA DEV2 94JE EKHH XFAF

ORGANIGRAMA RPT - SEFYCU 2039878

La comprobación de la autenticidad de este documento y otra información está disponible en <https://yecla.sedipualba.es/>



FIRMADO POR

El Responsable de Personal  
NURIA MATILDE GIL CAMPOS  
02/12/2021



NIF: P3004300D

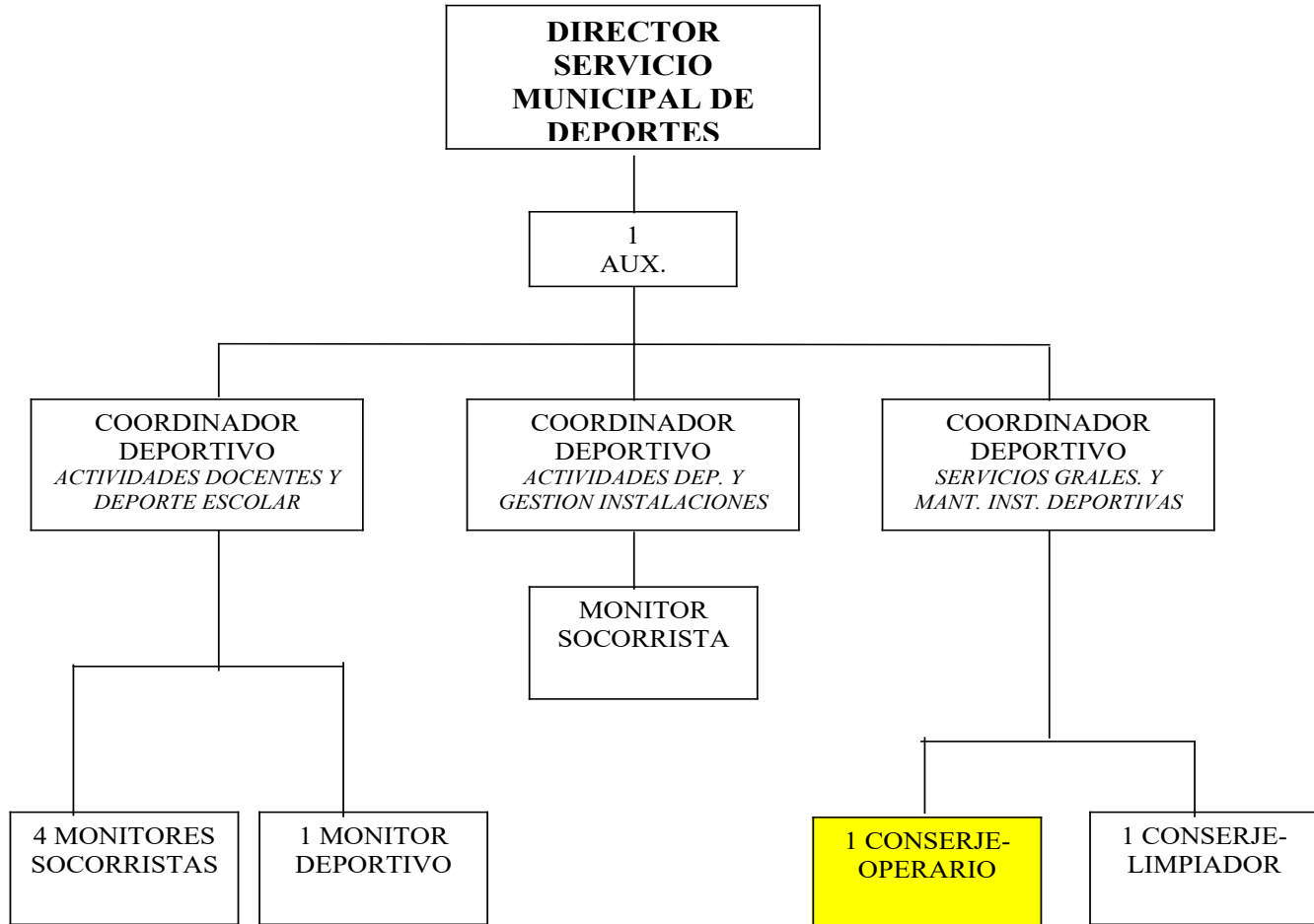
Personal

Expediente 525134D



**EXCMO. AYUNTAMIENTO DE YECLA**

Plaza Mayor, s/n  
30510 Yecla (Murcia)  
Telf. 75.11.35  
Fax: 79.07.12



(1) Las plazas pasan de 2 a 1 por amortización de una plaza de Conserje-Operario.



AYUNTAMIENTO DE YECLA

Código Seguro de Verificación: H7AA DEV2 94JE EKHH XFAF

**ORGANIGRAMA RPT - SEFYCU 2039878**

La comprobación de la autenticidad de este documento y otra información está disponible en <https://yecla.sedipualba.es/>





FIRMADO POR

El Responsable de Personal  
NURIA MATILDE GIL CAMPOS  
02/12/2021



AYUNTAMIENTO  
DE YECLA

NIF: P3004300D

Personal

Expediente 525134D



**EXCMO. AYUNTAMIENTO DE YECLA**

Plaza Mayor, s/n  
30510 Yecla (Murcia)  
Telf. 75.11.35  
Fax: 79.07.12



AYUNTAMIENTO DE YECLA

Código Seguro de Verificación: H7AA DEV2 94JE EKHH XFAF

**ORGANIGRAMA RPT - SEFYCU 2039878**

La comprobación de la autenticidad de este documento y otra información está disponible en <https://yecla.sedipualba.es/>

Pág. 9 de 18



FIRMADO POR

El Responsable de Personal  
NURIA MATILDE GIL CAMPOS  
02/12/2021



AYUNTAMIENTO  
DE YECLA

NIF: P3004300D

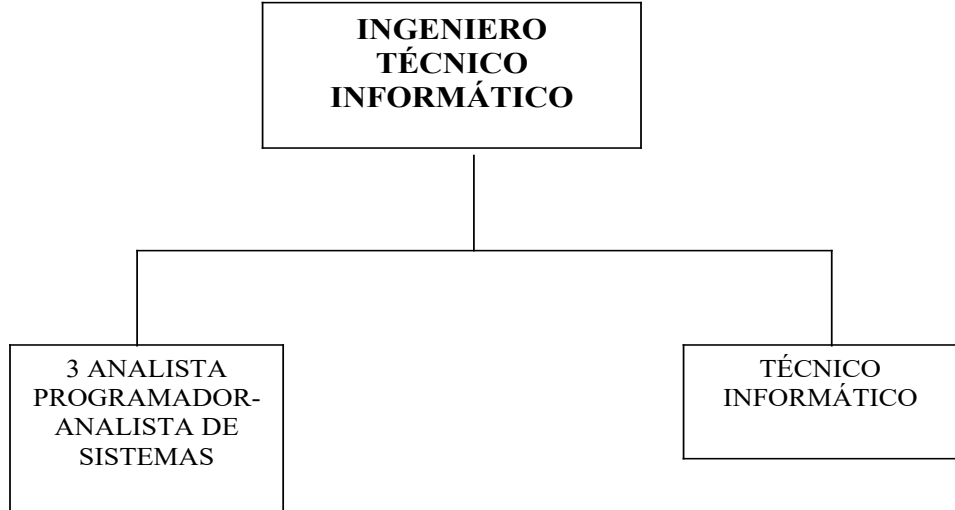
Personal

Expediente 525134D



EXCMO. AYUNTAMIENTO DE YECLA

Plaza Mayor, s/n  
30510 Yecla (Murcia)  
Telf. 75.11.35  
Fax: 79.07.12



AYUNTAMIENTO DE YECLA

Código Seguro de Verificación: H7AA DEV2 94JE EKHH XFAF

ORGANIGRAMA RPT - SEFYCU 2039878

La comprobación de la autenticidad de este documento y otra información está disponible en <https://yecla.sedipualba.es/>

Pág. 10 de 18



FIRMADO POR

El Responsable de Personal  
NURIA MATILDE GIL CAMPOS  
02/12/2021



AYUNTAMIENTO  
DE YECLA

NIF: P3004300D

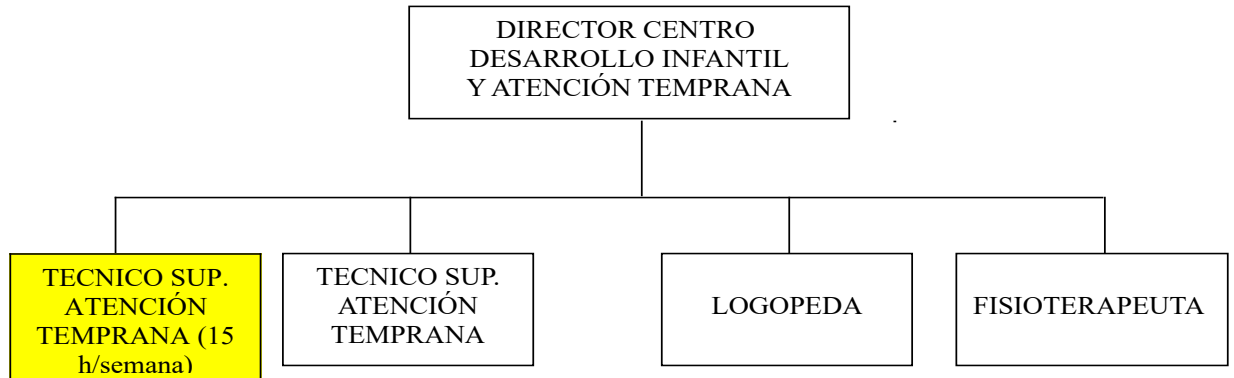
Personal

Expediente 525134D



EXCMO. AYUNTAMIENTO DE YECLA

Plaza Mayor, s/n  
30510 Yecla (Murcia)  
Telf: 75.11.35  
Fax: 79.07.12



(2) Se crea una plaza de Técnico de Atención Temprana a razón de 15 horas semanales.



AYUNTAMIENTO DE YECLA

Código Seguro de Verificación: H7AA DEV2 94JE EKHH XFAF

ORGANIGRAMA RPT - SEFYCU 2039878

La comprobación de la autenticidad de este documento y otra información está disponible en <https://yecla.sedipualba.es/>

Pág. 11 de 18



FIRMADO POR

El Responsable de Personal  
NURIA MATILDE GIL CAMPOS  
02/12/2021



AYUNTAMIENTO  
DE YECLA

NIF: P3004300D

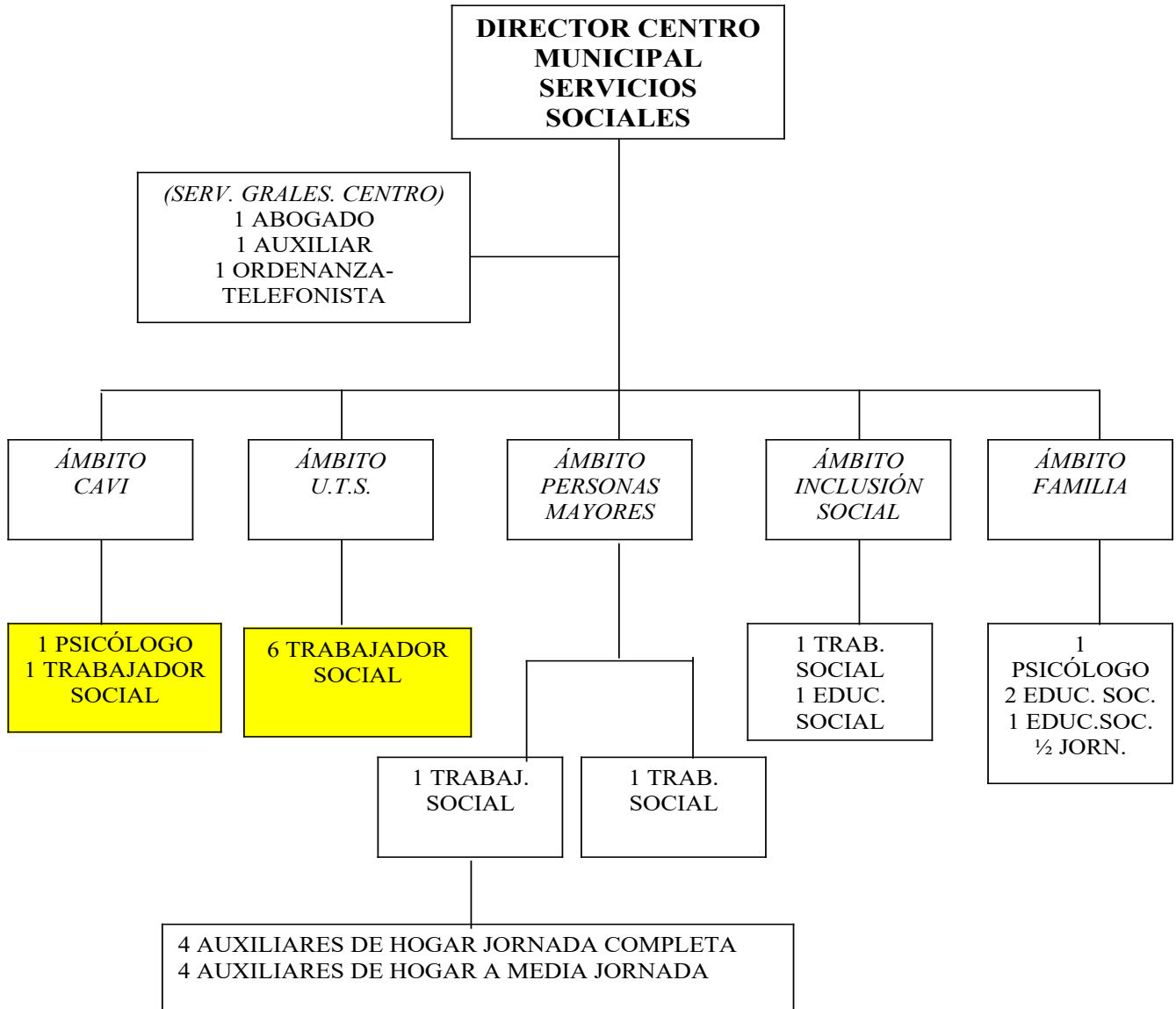
Personal

Expediente 525134D



EXCMO. AYUNTAMIENTO DE YECLA

Plaza Mayor, s/n  
30510 Yecla (Murcia)  
Telf. 75.11.35  
Fax: 79.07.12



- (3) Se crea una plaza de Trabajador Social en el ámbito de UTS
- (4) Se incluye un Trabajador Social del ámbito de CAVI que no estaba incluido.



AYUNTAMIENTO DE YECLA

Código Seguro de Verificación: H7AA DEV2 94JE EKHH XFAF

ORGANIGRAMA RPT - SEFYCU 2039878

La comprobación de la autenticidad de este documento y otra información está disponible en <https://yecla.sedipualba.es/>



FIRMADO POR

El Responsable de Personal  
NURIA MATILDE GIL CAMPOS  
02/12/2021



AYUNTAMIENTO  
DE YECLA

NIF: P3004300D

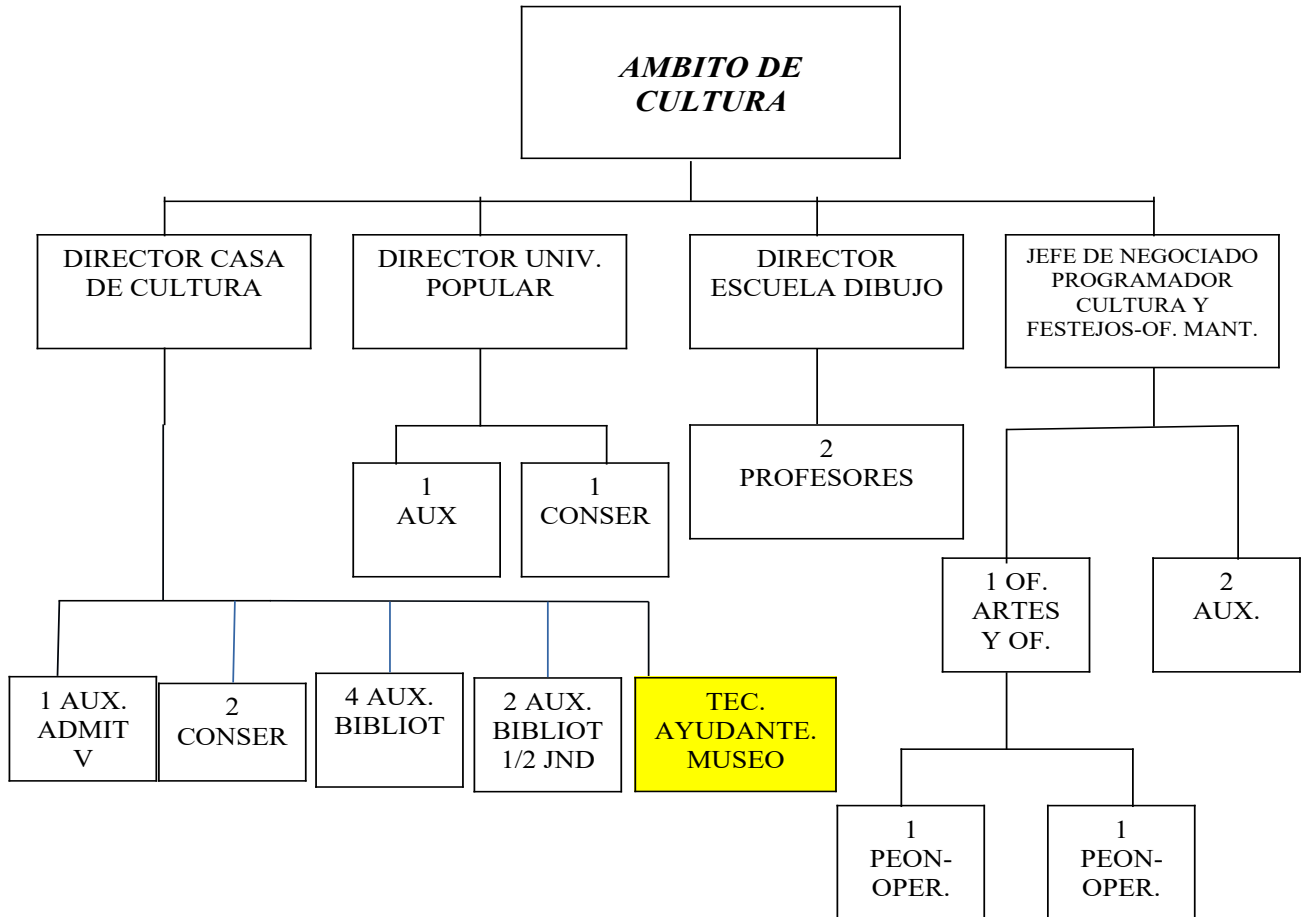
Personal

Expediente 525134D



EXCMO. AYUNTAMIENTO DE YECLA

Plaza Mayor, s/n  
30510 Yecla (Murcia)  
Telf: 75.11.35  
Fax: 79.07.12



(5) Se crea una plaza de Técnico Ayudante de Museos.



AYUNTAMIENTO DE YECLA

Código Seguro de Verificación: H7AA DEV2 94JE EKHH XFAF

ORGANIGRAMA RPT - SEFYCU 2039878

La comprobación de la autenticidad de este documento y otra información está disponible en <https://yecla.sedipualba.es/>



FIRMADO POR

El Responsable de Personal  
NURIA MATILDE GIL CAMPOS  
02/12/2021



AYUNTAMIENTO  
DE YECLA

NIF: P3004300D

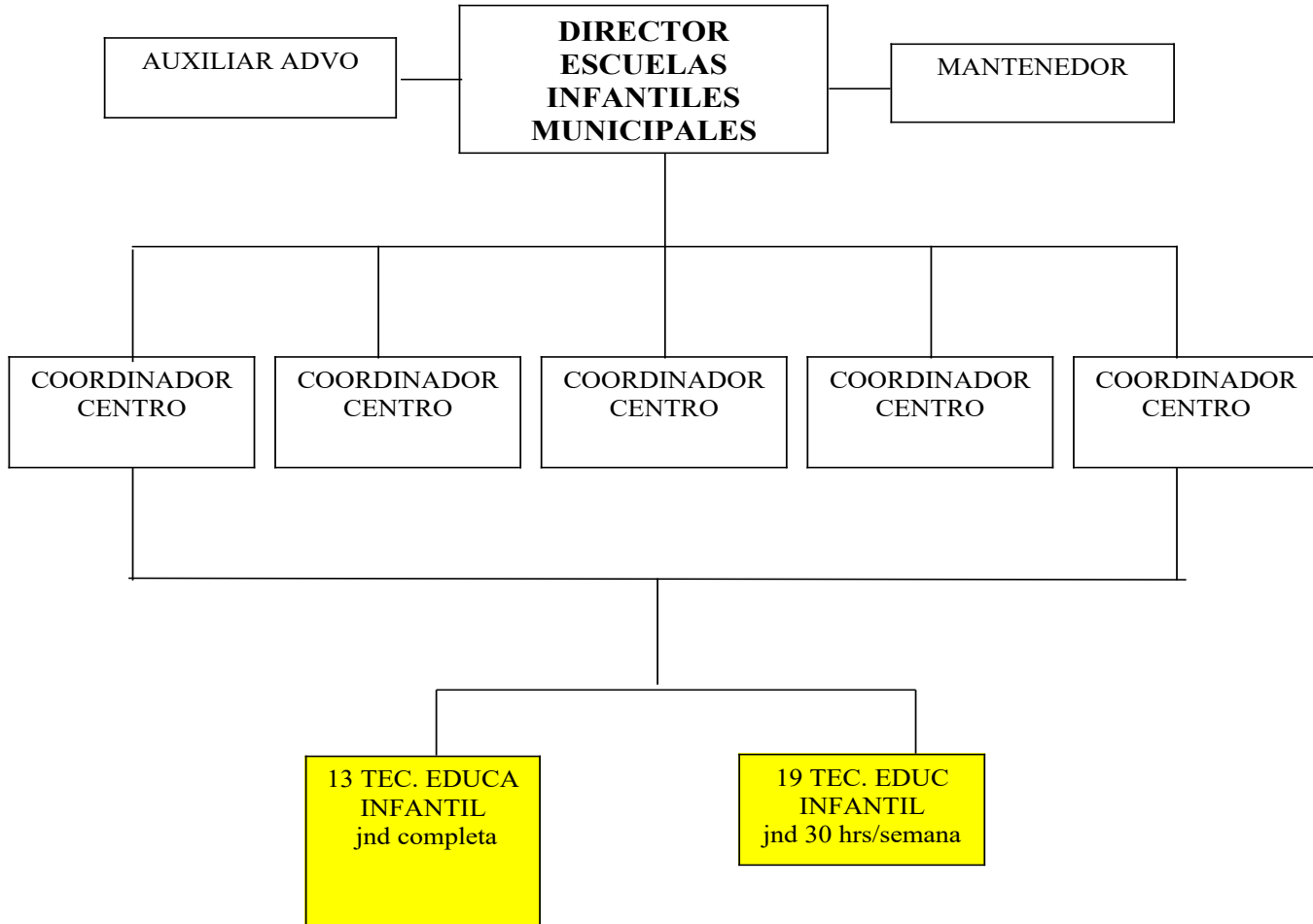
Personal

Expediente 525134D



EXCMO. AYUNTAMIENTO DE YECLA

Plaza Mayor, s/n  
30510 Yecla (Murcia)  
Telf. 75.11.35  
Fax: 79.07.12



(6) Las plazas pasan de 15 a 13 por transformación de 2 plazas de Educadora Infantil, a jnd. Completa en plazas Técnico de Educación Infantil de jnd 30 hrs/semana y 2 plazas más queda a extinguir tras la jubilación de sus titulares.

(7) Las plazas pasan de 12 a 19 por la transformación de dos plazas de Educadora infantil a jnd. Completa en plazas de Técnico de Educación Infantil de jnd. 30 hrs/semana y la creación de 5 plazas más.



AYUNTAMIENTO DE YECLA

Código Seguro de Verificación: H7AA DEV2 94JE EKHH XFAF

ORGANIGRAMA RPT - SEFYCU 2039878

La comprobación de la autenticidad de este documento y otra información está disponible en <https://yecla.sedipualba.es/>



FIRMADO POR

El Responsable de Personal  
NURIA MATILDE GIL CAMPOS  
02/12/2021



AYUNTAMIENTO  
DE YECLA

NIF: P3004300D

Personal

Expediente 525134D



**EXCMO. AYUNTAMIENTO DE YECLA**

Plaza Mayor, s/n  
30510 Yecla (Murcia)  
Telf. 75.11.35  
Fax: 79.07.12

**DIRECTORA  
OFICINA MUNICIPAL  
DE INFORMACIÓN  
AL CONSUMIDOR**



AYUNTAMIENTO DE YECLA

Código Seguro de Verificación: H7AA DEV2 94JE EKHH XFAF

**ORGANIGRAMA RPT - SEFYCU 2039878**

La comprobación de la autenticidad de este documento y otra información está disponible en <https://yecla.sedipualba.es/>

Pág. 15 de 18



FIRMADO POR

El Responsable de Personal  
NURIA MATILDE GIL CAMPOS  
02/12/2021



AYUNTAMIENTO  
DE YECLA

NIF: P3004300D

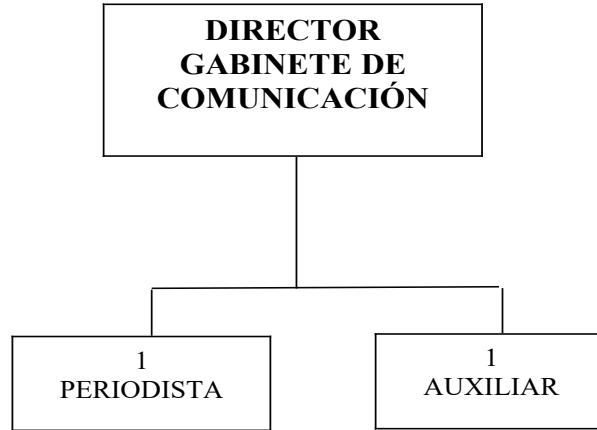
Personal

Expediente 525134D



EXCMO. AYUNTAMIENTO DE YECLA

Plaza Mayor, s/n  
30510 Yecla (Murcia)  
Telf: 75.11.35  
Fax: 79.07.12



AYUNTAMIENTO DE YECLA

Código Seguro de Verificación: H7AA DEV2 94JE EKHH XFAF

ORGANIGRAMA RPT - SEFYCU 2039878

La comprobación de la autenticidad de este documento y otra información está disponible en <https://yecla.sedipualba.es/>

Pág. 16 de 18





FIRMADO POR

El Responsable de Personal  
NURIA MATILDE GIL CAMPOS  
02/12/2021



AYUNTAMIENTO  
DE YECLA

NIF: P3004300D

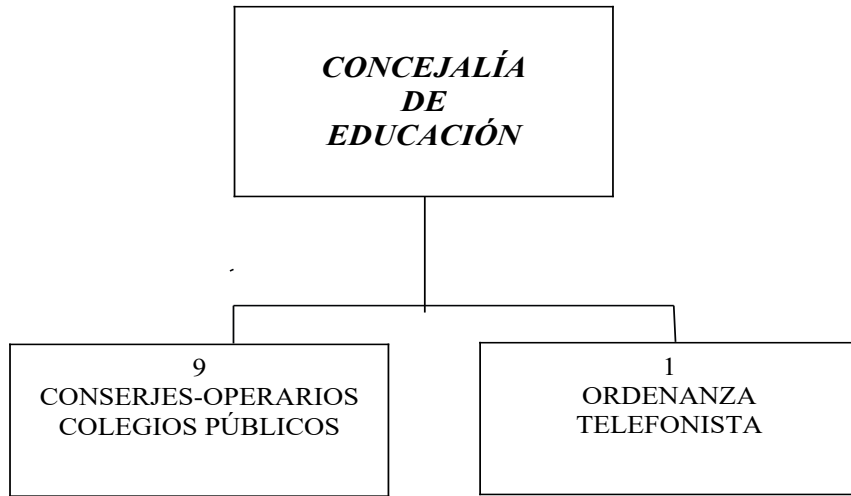
Personal

Expediente 525134D



EXCMO. AYUNTAMIENTO DE YECLA

Plaza Mayor, s/n  
30510 Yecla (Murcia)  
Telf. 75.11.35  
Fax: 79.07.12



AYUNTAMIENTO DE YECLA

Código Seguro de Verificación: H7AA DEV2 94JE EKHH XFAF

ORGANIGRAMA RPT - SEFYCU 2039878

La comprobación de la autenticidad de este documento y otra información está disponible en <https://yecla.sedipualba.es/>



FIRMADO POR

El Responsable de Personal  
NURIA MATILDE GIL CAMPOS  
02/12/2021



AYUNTAMIENTO  
DE YECLA

NIF: P3004300D

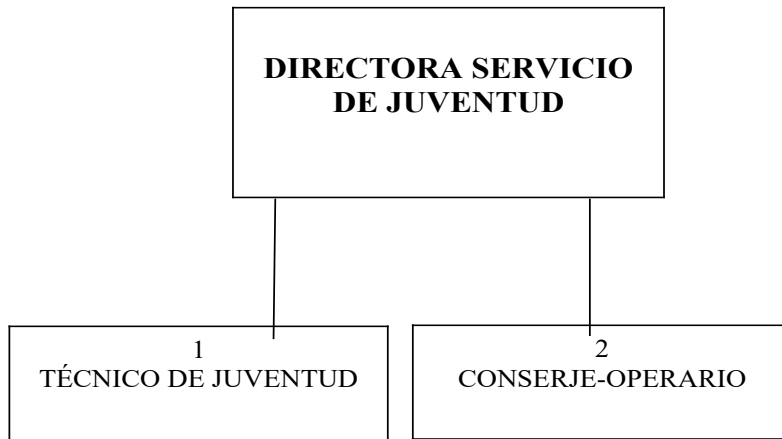
Personal

Expediente 525134D



**EXCMO. AYUNTAMIENTO DE YECLA**

Plaza Mayor, s/n  
30510 Yecla (Murcia)  
Telf. 75.11.35  
Fax: 79.07.12



AYUNTAMIENTO DE YECLA

Código Seguro de Verificación: H7AA DEV2 94JE EKHH XFAF

**ORGANIGRAMA RPT - SEFYCU 2039878**

La comprobación de la autenticidad de este documento y otra información está disponible en <https://yecla.sedipualba.es/>

Pág. 18 de 18